

# Scrapmemories

Tanja Troglauer, Goldammerweg 47, 85051 Ingolstadt  
Tel. 0841 - 970 70 224 , Mobil 0172 - 77 36 882, <http://www.scrapmemories.de>

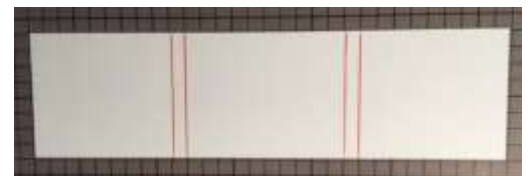
## Teebeutel-Büchlein:



### MATERIAL :

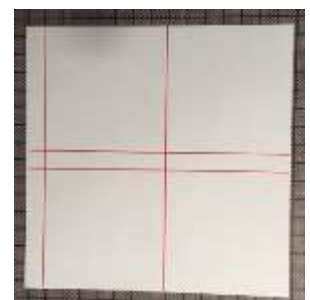
- |    |   |  |
|----|---|--|
| 1. | <ul style="list-style-type: none"><li>• Farbkarton (<i>GRUNDKARTE</i>) 29,8 x 8,0 cm (nach Wahl)</li><li>• Farbkarton (<i>Aufleger VORDERseite</i>) 8,0 x 7,3 cm (2x) (nach Wahl)</li><li>• DSP (<i>Aufleger VORDERseite</i>) 7,3 x 6,7 cm (2x) (nach Wahl)</li><li>• Farbkarton (<i>Aufleger RÜCKseite</i>) 9,1 x 7,3 cm (nach Wahl)</li><li>• DSP (<i>Aufleger RÜCKseite</i>) 8,4 x 6,7 cm (nach Wahl)</li><li>• DSP <i>für Teebeutel innen</i> 15,0 x 15,0 cm (2x)</li></ul> |  |
|    | <ul style="list-style-type: none"><li>• Lochstanzer 1"</li><li>• Stempelset „Teezeit“</li><li>• „Spot of tea“ Framelits</li><li>• Dekoband</li></ul>  | <p>Art. Nr. 119868<br/>Art. Nr. 147593<br/>Art. Nr. 146821<br/>(nach Wahl)</p> |

2. • Den Farbkarton (29,8 x 8 cm) falzen bei  
➡ 9 cm / 10 cm / 20 cm / 21 cm



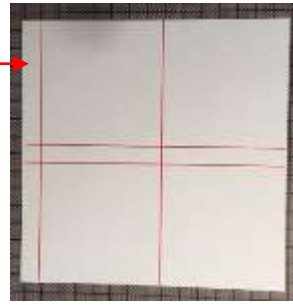
Grundkarte

3. • DSP *für Teebeutel innen* (15 x 15 cm) falzen bei  
➡ 7 cm / 14 cm, anschließend um 90° drehen und  
falzen bei ➡ 7 cm und 8 cm
- Mit dem 2. DSP *für Teebeutel innen* (15 x 15 cm) genauso verfahren.

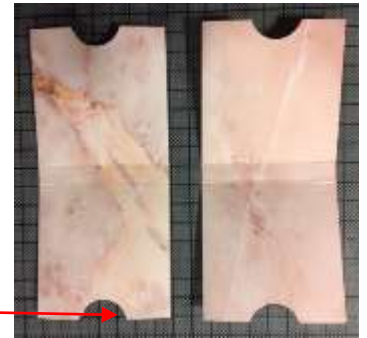


Teebeutel

4. • An dem 1 cm schmalen Streifen wird doppelseitiges Klebeband angebracht und mit der gegenüberliegenden Seite zusammengeklebt.

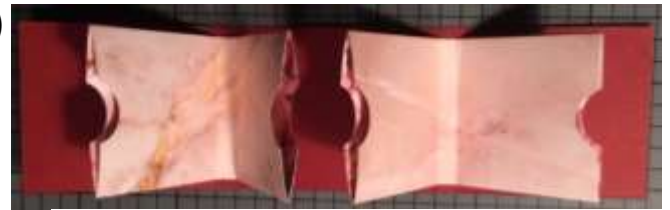


5. • Im nächsten Schritt werden mit der 1“-Stanze oben und unten zwei HALBKREISE ausgestanzt.



Teebeutel fertig

7. • Die Innentaschen (für die Teebeutel) sind nun fertig und können in die GRUNDKARTE integriert werden.
- Dazu verwendet man am besten doppelseitiges Klebeband.



Innenansicht des Teebüchleins (aufgeklappt)

8. • Das DEKOband wird, wie auf der Abbildung ersichtlich über zwei der drei Kartenteile verklebt.
- Darüber werden die übrigen Aufleger (siehe Pos. 1 = Aufleger „Vorder- und Rückseite“) aufgeklebt.



Vorder- und Rückseite des Teebüchleins (aufgeklappt)

9. • Die restliche Dekoration wurde mit dem Stempelset „Teezeit“ und den „Spot of tea“- Framelits gestaltet.



**DIESE ANLEITUNG DARF NUR FÜR DEN PRIVATEN GEBRAUCH AUSGEDRUCKT WERDEN!!!**